

FWSS

BALLONS TAMPONS FRESH

SONNENKRAFT

EASY

une eau chaude saine grâce au module d'eau chaude instantanée FWS35E à monter sur le ballon

EFFICIENT

parfaitement combinable avec une pompe à chaleur et une chaudière à pellets

EXTRA

jusqu'à 2 modules de circuits de chauffage peuvent être montés directement sur le ballon

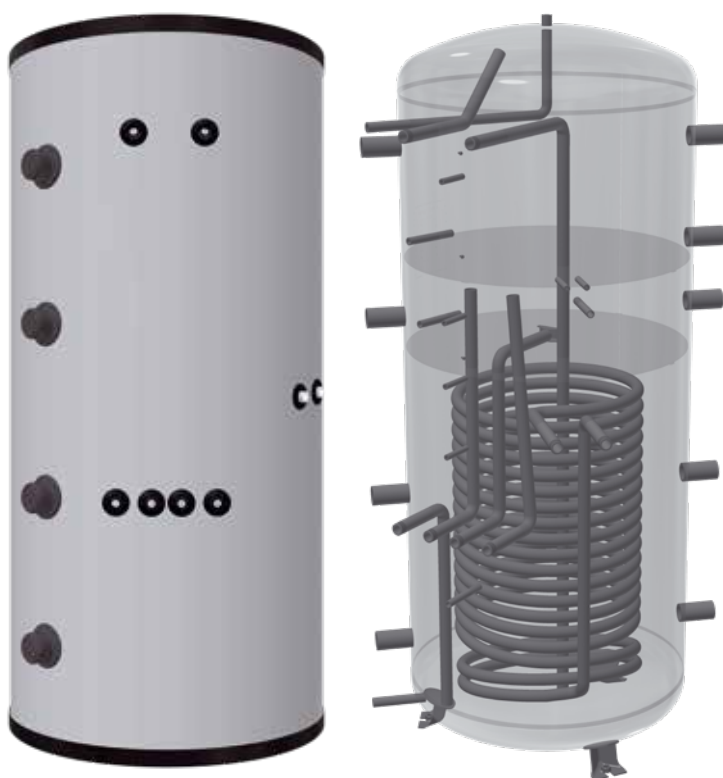


CARACTÉRISTIQUES TECHNIQUES

| | | FWSS | |
|------------------------------------|----------------|---------------------|---------------------|
| | | 800 | 1000 |
| Capacité | l | 744 | 912 |
| Diamètre, avec isolation | mm | 1000 (non-tissé) | 1000 (non-tissé) |
| Diamètre, sans isolation | mm | 790 | 790 |
| Hauteur, avec isolation | mm | 1825 | 2135 |
| Hauteur, sans isolation | mm | 1755 | 2038 |
| Cote de basculement | mm | 1798 | 2080 |
| Poids avec isolation | kg | 160 | 180 |
| Pression de service maxi chauffage | bars | 3 | 3 |
| Pression de service maxi solaire | bars | 10 | 10 |
| Temp. de service maxi chauffage | °C | 95 | 95 |
| Temp. de service maxi solaire | °C | 110 | 110 |
| Surface échangeur solaire | m ² | 2,5 | 3 |
| Classe d'efficacité énergétique | | C | C |

AVANTAGES FRESH 800, 1000

- Ballon à 3 zones
- Idéalement combinable avec pompe à chaleur / biomasse / pellets
- Tous les composants sont parfaitement adaptés les uns aux autres



BALLON TAMPON COMBINABLE AVEC LES MODULES SUIVANTS

| BALLON TAMPON | MODULE D'EAU SANITAIRE | MODULE DE CHAUFFAGE | GROUPE DE POMPE SOLAIRE | | OPTIONNEL |
|---------------|------------------------------|----------------------|-------------------------|---|---------------------|
| FWSS800/1000 | FRESH20E/30E ou FRESH40HYDRO | HKGNTÉ ou HKGNTÉ/HTE | SST25E | - | Ballon d'appoint BS |

