

Montagebestellblatt

Bitte senden Sie das **vollständig** ausgefüllte Montagebestellblatt an Ihren Montagepartner (siehe sonnenkraft.com/kontakt)

	Fachgroßhandel (Materialanlieferung)	Handwerker (Auftraggeber)	Endkunde (Montageadresse)
Name			
Strasse			
PLZ/Ort			
Telefon			
Mobil			
Fax			
Ansprechpartner			
Email			

1 Termine

Gewünschter Montagetermin (KW)

Vorlaufzeit mind. 3 Wochen nach Einlangen des vollständig ausgefüllten Formulars

vom Montageteam bestätigter Montagetermin

Vollständige Material-Anlieferung inkl. Verrohrung am Vortag ist seitens Handwerker (Auftraggeber) mit dem Fachgroßhandel sicher zu stellen!

2 Montage (Kollektorfelder mit Anschlusspositionen auf der letzten Seite skizzieren!)

Traufenhöhe:m Alter des Dachstuhls: Jahre

- Aufdachmontage** parallel _____° aufgeständert
 Dachneigung _____° Standardbelastung erhöhte Belastung Freiaufstellung quer zum Giebel

Angaben zu Schnee- und Windlasten: _____

- Indachmontage** (Kollektorfelder mit Anschlusspositionen auf der letzten Seite skizzieren!)
 Dachneigung _____° Montage der Verblechung Montage der Dacheinführung
 Aufdecken der Dachziegel (Aufpreis lt. Preisliste) Wiedereindecken der Dachziegel (Aufpreis lt. Preisliste)
 Gerüst vorhanden Fassadengerüst Gerüst für Dacharbeiten

3 Kollektoren, Solarstrom Module & Anschlüsse (WICHTIG! Kollektorfelder mit Anschlusspositionen auf letzter Seite skizzieren!)

1. Reihe: _____ Stk. _____ Type: _____ Größe: _____

2. Reihe: _____ Stk. _____ Type: _____ Größe: _____

3. Reihe: _____ Stk. _____ Type: _____ Größe: _____

Verrohrung (nur bei Kollektoren)

DN16 _____ m DN20 _____ m DN25 _____ m evtl. nötige Kupplungen: _____

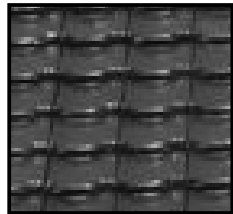
zusätzliche Verrohrung durchführen (Material bauseits, Aufpreis lt. Preisliste)

Montagebestellblatt

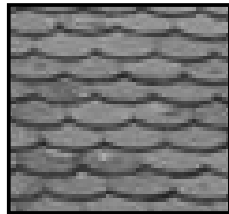
Handwerker Kommission.....

4 Eindeckung

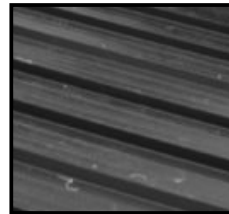
- Dachziegel (Tondach/Betonziegel)
- Biberschwanz
- Blech (Stehfalz)
- Dachschindel (Doppeldeckung)
- Dachschindel (Einfachdeckung)
- Blech (Profile)
- Welleternit
- Prefa
- Sonstige



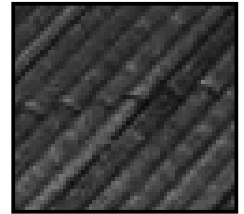
Dachziegel



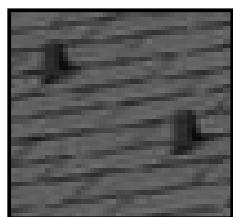
Biberschwanz



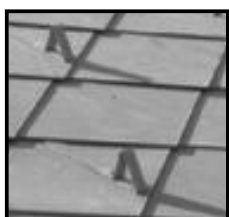
Blech (Stehfalz)



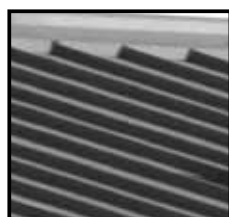
Welleternit



Dachschindel Doppeldeckung



Dachschindel Einfachdeckung

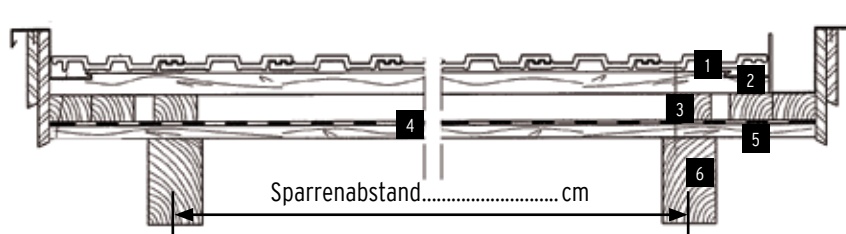


Trapezblechprofile



Prefa

Hinweis: Bei alten Eindeckungen mit Eternit-Einfachdeckung (älter als 10 Jahre) und Dachziegel-Doppeldeckung (älter als 25 Jahre) wird ein erhöhter Montagepreis für zusätzliche Montageaufwendung verrechnet. **ACHTUNG!** Bei Welleternit, Dachschindel Doppeldeckung und Prefa Eindeckung, sowie aufgeständerter Montage (alle Dacharten) müssen Blechziegel verwendet werden.



- 1 Dachziegel
- 2 Lattung ca. 2,8 - 3,4 cm
- 3 Konterlattung
- 4 Unterdach
- 5 Schalung
- 6 Sparren

5 Fotos

Übermitteln Sie uns **immer folgende Fotos:**



Dach



gesamtes Gebäude



Zufahrt

