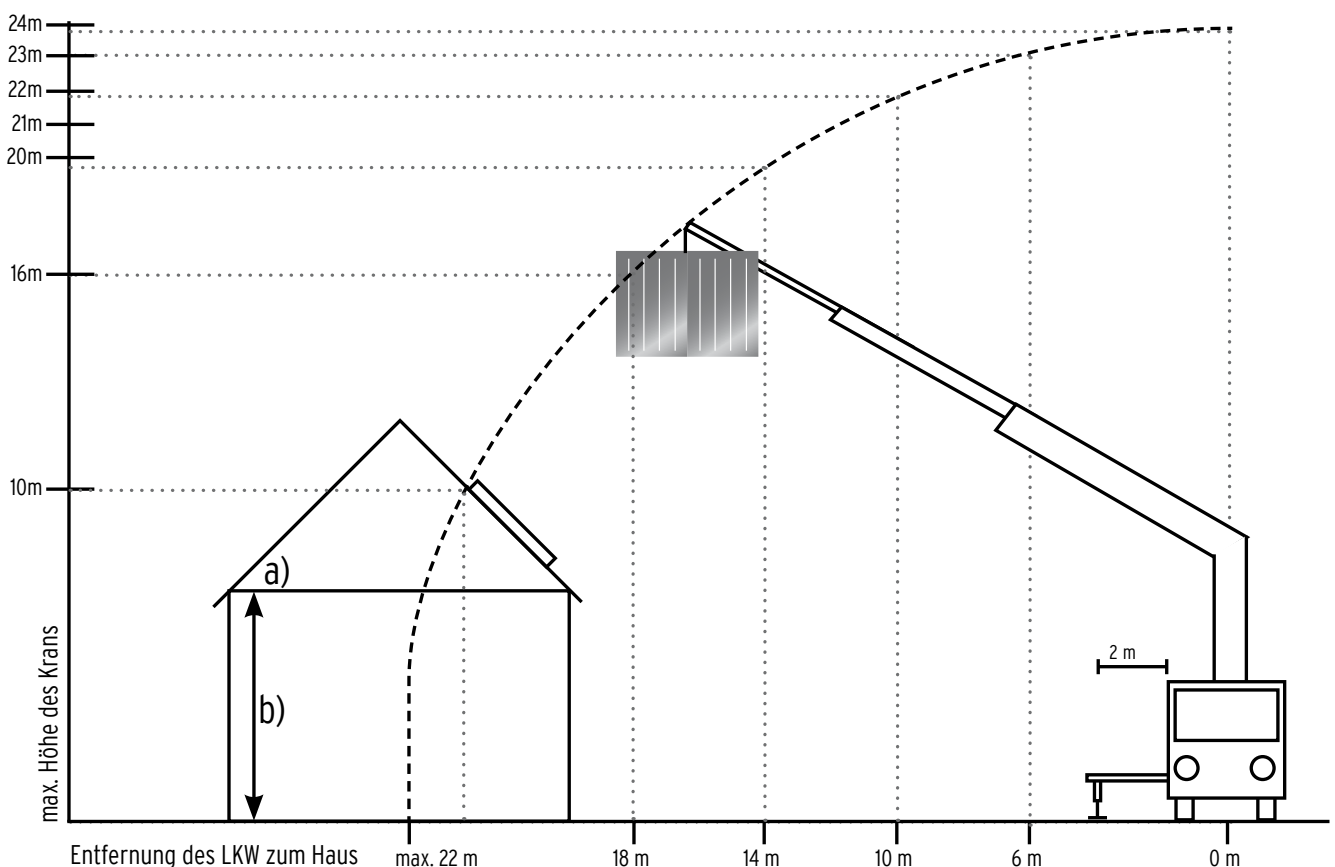


Kranmontagebestellblatt für Großprojekte

Handwerker.....Kommission.....

Informationen bei Bedarf eines Kran-LKW (optional)

- Kann der Autokran bis zum Objekt vorfahren? (Bedingung für Pauschalpreis)..... Ja Nein
Ausreichende Zufahrtsmöglichkeit für Kran-LKW: LKW-Durchfahrtshöhe 4,0m, Durchfahrtsbreite mind. 3,0m, Gewicht ca. 20t;
ausreichende Befestigung der Straße bzw. Hofeinfahrt; kein Park- bzw. Halteverbot vor dem Objekt, keine Straßenabsperzung notwendig
- Ist ein Kran mit 22m Reichweite ausreichend?..... Ja Nein
Dieser Kran ist in der Montagepauschale enthalten
- Falls NEIN, ein stärkerer Kran (Autokran oder Turmdrehkran) ist bauseits beizustellen
 gegen Aufpreis zu organisieren
- Ist eine Stromleitung über der Dachfläche?..... Ja Nein
Wenn ja und erforderlich, ist die Stromleitung bauseits zu isolieren.
- Ist ein Anschlagpunkt zum Anseilen am Dach vorhanden?..... Ja Nein
Wenn Nein und erforderlich, muß das Montageteam gemäß BauKG eine Sicherheitsvorkehrung anbringen. Zusatzkosten gemäß Preisliste.



Unter welchen Voraussetzungen wird bauseits ein Gerüst benötigt?

- + bei Fassaden-Kollektormontagen
- + bei Dächern mit Traufhöhe >3 m
- + bei Montagen direkt an der Traufkante (geringer als 2 m Abstand)
- + bei Dächern > 40° ohne Sicherungssysteme für Seilsicherung