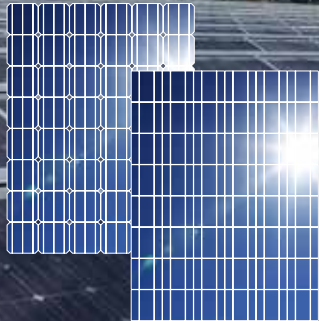


Die Genialität steckt im Design.

**PVP**  
Photovoltaik



# 360° Glas-Modul 60 Zellen Bifacial

Bis zu 30% Mehrertrag durch 360° Lichtausbeute

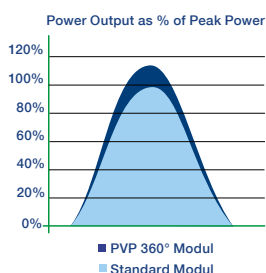
## Produktübersicht

## 360° Glas-Modul

Max. Leistung Front [Wp] / Gesamt	300 / 360
Maße L x B x H mit Rahmen [mm]	1679 x 992 x 40,5
Maße L x B x H ohne Rahmen [mm]	1700 x 995 x 7
Gewicht mit/ohne Rahmen [kg]	21 / 27,5



Beim **360° Bifacial Glas-Modul** von PVP wird das Licht sowohl auf der Vorder- als auch auf der Rückseite des Moduls aufgenommen. Die erhöhte Lichtausbeute steigert den Wirkungsgrad des Moduls. Über die aktive Modulrückseite können so bis zu **360 Wp Gesamtleistung** erzielt werden (Bsp. 300 Wp Modul Front / 330-360 Wp durch 360° Einstrahlung).



- +10-20% Mehrertrag** auf niedrig reflektierenden Flächen (z.B. Ziegeldach, Gras)
- +20-30% Mehrertrag** bei gut reflektierenden Flächen (z.B. Flachdach m. grauer Folie, Sand)
- +30-35% Mehrertrag** auf sehr gut reflektierenden Flächen (z.B. Schnee)

Optimal geeignet für den Einsatz auf Gewächshäusern, Industriedächern, Freiflächen,...



# PVP 360° Glas-Modul

## Elektrische Daten

		STC
		nur Front
Max. Gesamtleistung P <sub>mpp</sub> [Wp]		300
Spannung bei P <sub>mpp</sub>	[V]	33,09
Strom bei P <sub>mpp</sub>	[A]	9,07
Leerlaufspannung	[V]	39,69
Kurzschlussstrom	[A]	9,45
Modulwirkungsgrad	[%]	18,01%

Standard-Test-Bedingungen (STC): 1.000W/m<sup>2</sup> - AM 1,5 - 25°C



## Vorteile des 360° Glas-Moduls

- bis zu 360 Wp Gesamtleistung durch aktive Modulrückseite
- Einsatz von PID-resistenten Modulkomponenten
- LID-Effekt nahezu 0%
- Einsatz v. 60 Hocheffizienz-Bifacial-Zellen
- extrem hohe Langlebigkeit durch Verbundglastechnologie

## Thermische Kenngrößen/ Temperaturkoeffizienten

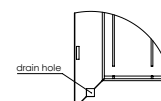
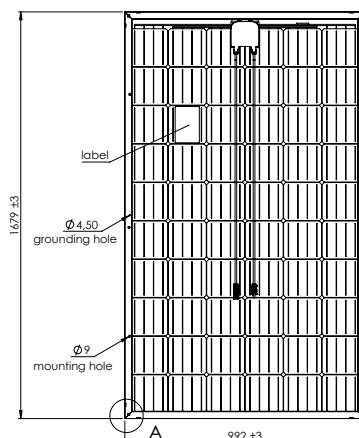
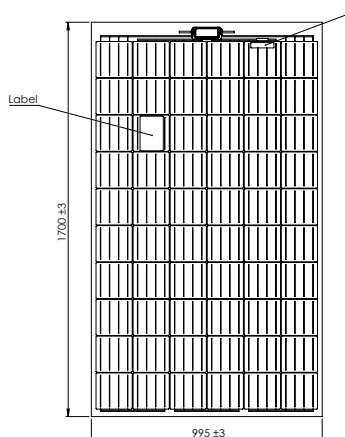
### Monokristallin

TK P	[%/K]	-0,40
TK Voc	[%/K]	-0,32
TK I <sub>sc</sub>	[%/K]	0,047
NOCT	[°C]	43 ±2

## Weitere Kenngrößen

### Monokristallin

Plussortierung	-0% bis +3%
Belastbarkeit	5400 Pa
max. Systemspannung	1000 V
Schutzklasse	II
Rückstrombelastbarkeit	15 A
Anschlussdose	Tyco
Bypassdioden	3 Typ Schottky
Schutzart Anschlussdose	IP 67
Kabel Länge/Querschnitt	1000 mm / 4 mm <sup>2</sup>
Steckverbindersystem	Tyco PV4 / MC4 kompatibel
Betriebstemperatur	-40°C ~ +85°C
Zellen	156 x 156 mono
Solarglas ohne Rahmen	Front: 3 mm / Rück: 3 mm
Solarglas mit Rahmen	Front: 2 mm / Rück: 2 mm
Eloxiertes Aluminiumrahmen	Hohlkammerprofil



### Ausführung ohne Rahmen

### Ausführung mit Rahmen

Messtoleranz ±3 %

Dieses Datenblatt ist nicht rechtsverbindlich. Die tatsächlichen Spezifikationen und/oder Produktmerkmale können davon abweichen. Änderungen vorbehalten. Achtung: Lesen Sie die Sicherheits- und Installationsanweisungen durch, bevor Sie das Produkt verwenden. Bei Kauf gelten die aktuell gültigen Garantieerklärungen und die allgemeinen Liefer- und Geschäftsbedingungen der PVP Photovoltaik GmbH. Weitere Einzelheiten finden Sie auf unserer Website. Dieses Datenblatt entspricht den Vorgaben der EN 50380