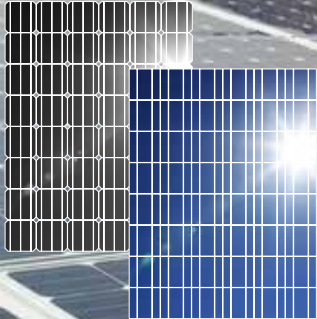


Die Genialität steckt im Design.

PVP
Photovoltaik



Allround-Modul 60 Zellen

Glas-Folien Modul für anspruchsvolle Kunden

Produktübersicht

Monokristallin

Polykristallin

Max. Leistung P_{mp} [Wp]

300 305 310

270 275 280

Maße L x B x H [mm]

1668 x 994 x 40,5

1668 x 994 x 40,5

Gewicht [kg]

21,5

21,5



Produktvorteile

Design und entwickelt ohne Kompromisse!

Ausschließlich 4 mm Solarglas mit antireflex Beschichtung

Extrem stabiler Aluminiumrahmen

Besonders langlebig durch ausgewählte, europäische Qualitätsprodukte

Qualitätsnorm: IEC 61215 und IEC 61730

Positive Leistungstoleranz: bis zu +3%

10 Jahre Leistungsgarantie 90%

25 Jahre Leistungsgarantie 80%

12 Jahre Produktgarantie

Auch mit 48 / 72 Zellen erhältlich.

Option 100% Triple Black

schwarzes Backsheet

schwarzer Rahmen

schwarze Lötbander

Mono-Zellen



Elektrische Daten

Monokristallin

Polykristallin

	Monokristallin			Polykristallin		
	STC			STC		
Max. Leistung P _{mpp} [Wp]	300	305	310	270	275	280
Spannung bei P _{mpp} [V]	32,28	32,68	32,91	32,51	32,24	32,61
Strom bei P _{mpp} [A]	9,18	9,35	9,42	8,31	8,53	8,59
Leerlaufspannung [V]	39,36	38,82	39,28	38,46	38,64	38,82
Kurzschlussstrom [A]	9,65	9,78	9,85	8,80	9,08	9,13
Modulwirkungsgrad [%]	18,1	18,45	18,76	16,1	16,64	16,94

Standard-Test-Bedingungen (STC): 1.000W/m² - AM 1,5 - 25 °C

Thermische Kenngrößen/ Temperaturkoeffizienten

Monokristallin

Polykristallin

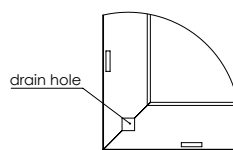
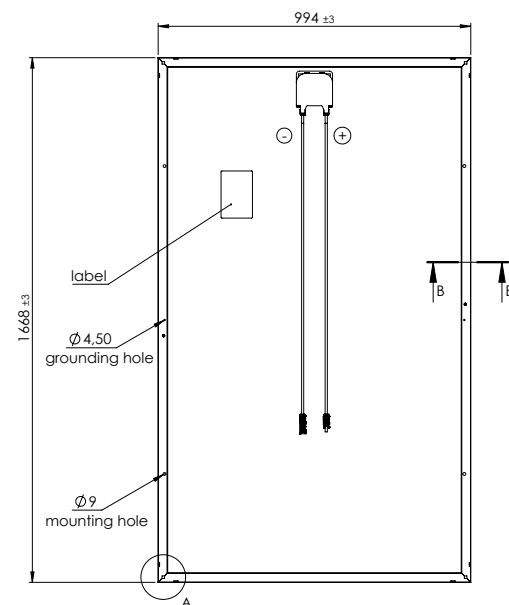
TK P [%/K]	-0,37	-0,405
TK Voc [mV/K]	-90,7	-114
TK I _{sc} [mA/K]	2,85	4,1
NOCT [°C]	47 ±2	44 ±2

Weitere Kenngrößen

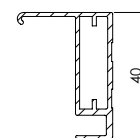
Mono- & Polykristallin

Plussortierung	-0% bis +3%
Belastbarkeit	5400Pa getestet – Prüfaufbau nach IEC 61215: 2005 unter 90° Auflast
max. Systemspannung	1000 V
Schutzklasse	II
Rückstrombelastbarkeit	15 A
Anschlussdose	Tyco
Bypassdioden	3 Typ Schottky
Schutzart Anschlussdose	IP 67
Kabel Länge/Querschnitt	1000 mm / 4 mm ²
Steckverbindersystem	Tyco PV 4 / MC4 kompatibel
Betriebstemperatur	-40°C ~ +85°C
Zellen	156 x 156 poly / mono
Solarglas	3,9 mm
Eloxiertes Aluminiumrahmen	Hohlkammerprofil

Messtoleranz ±3 %



DETAIL
A



SECTION
B-B

Dieses Datenblatt ist nicht rechtsverbindlich. Die tatsächlichen Spezifikationen und/oder Produktmerkmale können davon abweichen. Änderungen vorbehalten. Achtung: Lesen Sie die Sicherheits- und Installationsanweisungen durch, bevor Sie das Produkt verwenden. Bei Kauf gelten die aktuell gültigen Garantieerklärungen und die allgemeinen Liefer- und Geschäftsbedingungen der PVP Photovoltaik GmbH. Weitere Einzelheiten finden Sie auf unserer Website. Dieses Datenblatt entspricht den Vorgaben der EN 50380