

FWSS/SLSS

ACCUMULO COMPACT FRESH

SONNENKRAFT

EASY

Sistema di accumulo progettato per l'abbinamento con il modulo FWS40HYDRO per la produzione di ACS con possibilità di installare pompa solare e gruppi di distribuzione

EFFICIENTE

Massima efficienza grazie ai setti di separazione

EXTRA

Disponibile con e senza serpentina solare



SPECIFICHE TECNICHE

		FWSS			SLSS		
		500	800	1000	500	800	1000
Capacità	l	491	744	912	491	776	912
Diametro, con isolamento	mm	750 (soft foam)	1000 (Vlies)	1000 (Vlies)	750 (soft foam)	1000 (Vlies)	1000 (Vlies)
Diametro, senza isolamento	mm	-	790	790	-	790	790
Altezza, con isolamento	mm	1935	1825	2135	1935	1825	2135
Altezza, senza isolamento	mm	-	1755	2038	-	1755	2038
Altezza di ribaltamento	mm	2120	1798	2080	2120	1798	2080
Peso scon isolamento	kg	85	160	180	110	130	140
Pressione max riscaldamento	bar	3	3	3	3	3	3
Pressione max solare	bar	10	10	10	-	-	-
Temperatura max riscaldamento	°C	95	95	95	95	95	95
Temperatura max solare	°C	110	110	110	-	-	-
Area scambiatore solare	m ²	1,8	2,5	3	-	-	-
Classe		B	C	C	B	C	C

VANTAGGI FRESH 500

- Ideale per applicazioni con acqua calda
- Modulo di ACS (FWS40HYDRO) premontato sull'accumulo
- POWER2HEAT in combinazione con PV

FWSS: Sistema con Modulo FWS40HYDRO Premontato a bordo CON SERPENTINA SOLARE per la massima efficienza. **Il gruppo di mandata ritorno SST25. Per il circuito solare deve essere installato a parete.**

SLSS: Sistema con Modulo FWS40HYDRO. Premontato a bordo SENZA SERPENTINA SOLARE progettato per applicazioni con Pompe di Calore.

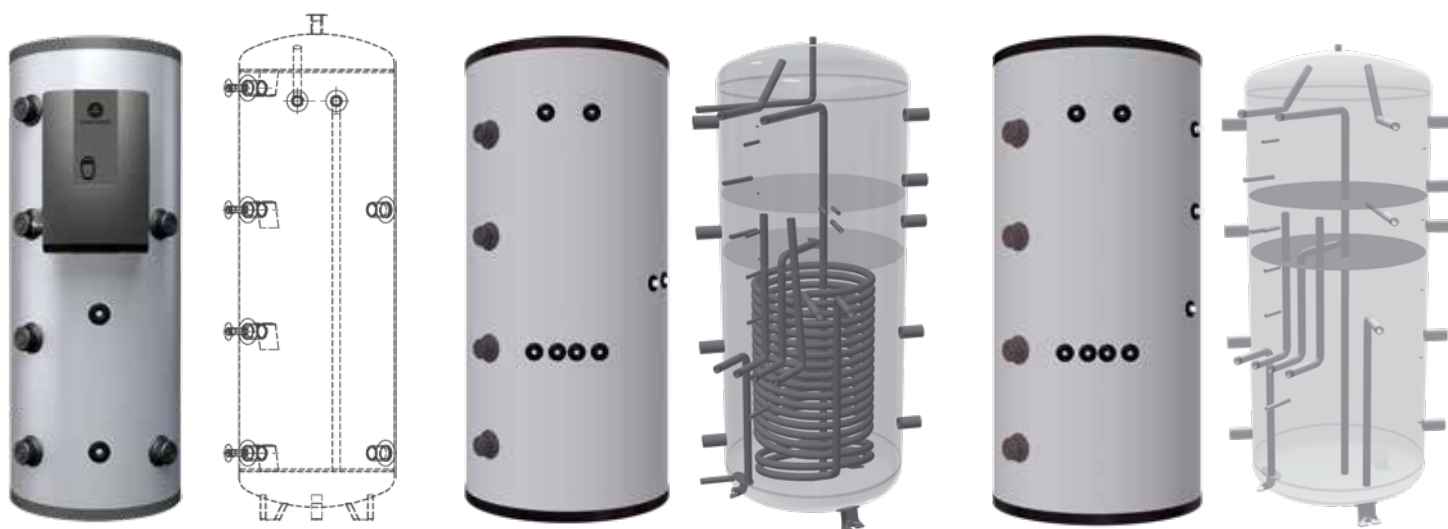
VANTAGGI FRESH 800, 1000

- Ideale stratificazione a 3 strati di temperatura
- Combinazione ideale con pompa di calore / Biomassa / pellet
- Tutti i componenti sono perfettamente abbinati

FWSS500/SLSS500

FWSS800/1000

SLSS800/1000



COMBINABILE CON I SEGUENTI MODULI

ACCUMULO	MODULO PRODUZIONE ACS	MODULO DISTRIBUZIONE	STAZIONE SOLARE		OPTIONAL
FWSS500/SLSS500	FRESH20E/30E o FRESH40HYDRO	-	-	-	-
FWSS800/1000		HKGNTE o HKGNTE/HTE	SST25E	-	Puffer aggiuntivo BS
SLSS800/1000			-	SL50, BL25	

