

# SONNENKRAFT MODULE DE CHAUFFAGE HKM20HE



## EASY

Plug & Flow - chaque composant est conçu pour un montage facile.

## EFFICIENT

Nouvelle pompe à haut rendement consommant 80% d'énergie en moins.

## EXTRA

Hauteur manométrique de la pompe plus puissante augmentée de 40% - permet d'alimenter des planchers chauffants plus grands.

**E<sup>3</sup>**



# HKM20HE

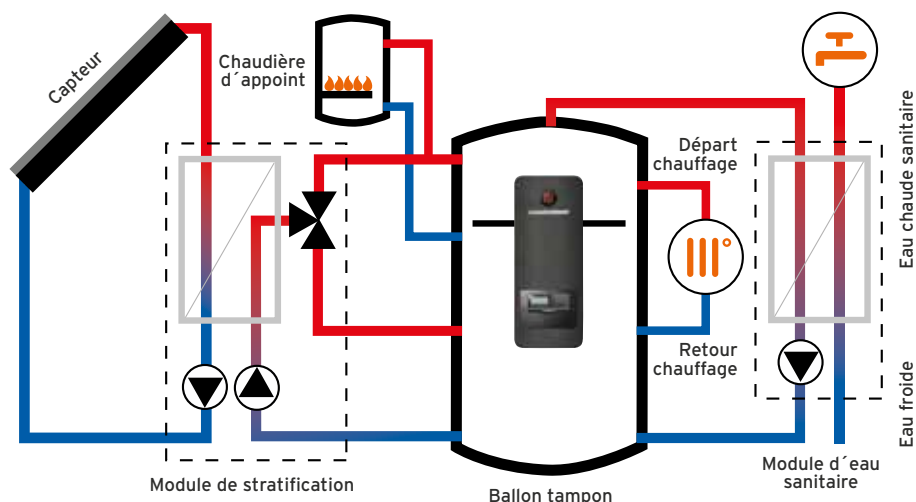
Le HKM20HE est utilisé pour fournir la chaleur au plancher chauffant ou au circuit radiateurs de manière régulée. Tous les composants sont parfaitement adaptés les uns aux autres et en combinaison avec une pompe à haut rendement, ce module correspond au standard le plus récent.

## A QUOI ÇA SERT

Le module de chauffage HKM20HE est conçu pour réguler un circuit de chauffage avec vanne mélangeuse, p.ex. un plancher chauffant ou des radiateurs classiques. La source de chaleur est principalement le ballon tampon PSC-E de la solution-système COMFORT E Plus.

## COMMENT ÇA MARCHE

Dans le meilleur des cas, la source de chaleur est un ballon tampon solaire comme le ballon PSC-E de la solution-système COMFORT E Plus. Une unité de régulation en fonction de la température extérieure commande la pompe et la vanne mélangeuse qui est chargée de donner la bonne température au départ du circuit de chauffage.



## S'INTEGRE AU BALLON SUIVANT:

PSC-E



## AVANTAGES POUR L'INSTALLATEUR

E3c

### EASY

Peut se monter directement sur le ballon PSC-E ou au mur.

### EFFICIENT

Nouvelle pompe à haut rendement consommant 80% d'énergie en moins.

### EXTRA

Hauteur manométrique de la pompe plus puissante augmentée de 40% - permet d'alimenter des planchers chauffants plus grands ou de s'intégrer dans des circuits aux longueurs de conduites de plus grandes.

## AVANTAGES POUR LE CLIENT

E3c

### EASY

Composants harmonisés pour une maintenance simplifiée.

### EFFICIENT

Pompe basse consommation de classe énergétique A (HKM20HE / HKM20HE-O).

### EXTRA

Le nouveau module HKM20HE répond aux législations prévues pour 2013/2015 qui imposeront l'utilisation de pompes à haut rendement.

## LES NOUVELLES POMPES HE CONSOMMENT 80% D'ÉNERGIE EN MOINS

C'est pour cette raison qu'elles sont en classe énergétique A.

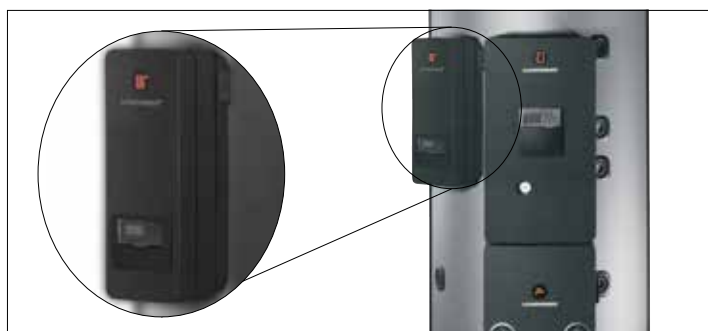
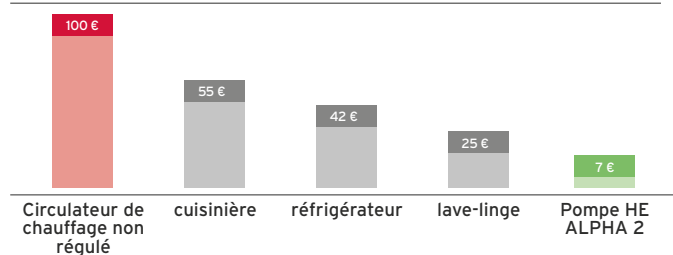
## HAUTEUR MANOMÉTRIQUE ÉTENDUE

Le puissant circulateur permet de vaincre de fortes pertes de charge dans les systèmes.

## OPTIONS DE MONTAGE UNIQUES

Le module HKM20HE peut être monté directement sur le PSC-E ou au mur.

Consommation usuelles d'électricité en Euros pour un ménage de 3 personnes



# CARACTÉRISTIQUES TECHNIQUES

DONNÉES TECHNIQUES	HKM20HE	HKM20HE-O
N° Art.	131 221	131 222
Pompe à haut rendement	ALPHA 2 15-60	ALPHA 2 15-60
Unité de régulation	SKSCEM1	-
Diamètre nominal	DN 20	
Pression de service	3 bars maxi	
Température de service	115 °C maxi	
Fluide chauffant	Eau de chauffage selon VDI 2035	
Raccords, côté circuit de chauffage	Raccord à compression ø 22 mm	
Raccords, côté tampon	Filetage mâle G1, joint plat	
Entraxe	100 mm	
$k_{VS}$ vanne mélangeuse	4,0	
Puissance chauffage à $v_{max}$ 1m/s, $\Delta t$ 10K $\Delta t$ 20K	9 kW 18 kW	
Pression d'ouverture, lapet anti-thermosiphon	20 mbar	
Tension de service	230 V/50 Hz	
Puissance consommée pompe	max. 45 W	

SERVO-MOTEUR	
Tension de service	230 V/50 Hz
Puissance consommée	3,5 W
Durée de course	105 s
Angle de rotation	90°
Couple de démarrage	8 Nm maxi
Température ambiante admissible	0-60°C
Indice de protection du boîtier	IP 44 IEC 529
Classe de protection	II VDE 0631
Câble de raccordement	3 x 0,5 mm <sup>2</sup>

MATÉRIAUX	
Joints	EPDM/AFM 34
Raccords	CW 617 (2,0401)
Isolation	mousse de PPE
Conductivité thermique	0,038 W/mK

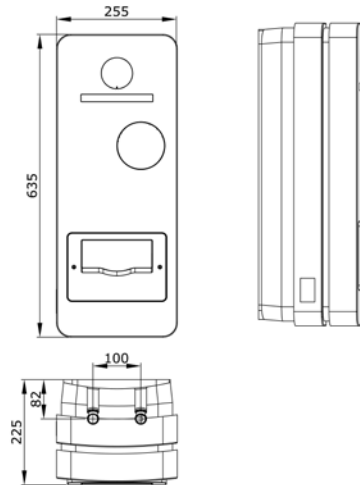
OPTIONS DE MONTAGE	
	sur le ballon PSC-E au mur

ACCESSOIRES	
	HKM20HE/RAS20-WMS, 130 522 Kit de montage mural

## COMPOSANTS

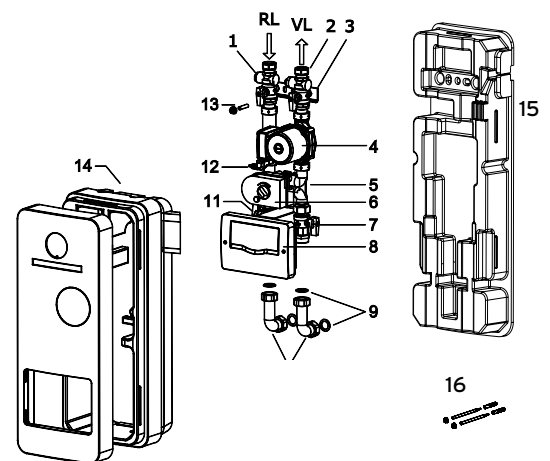
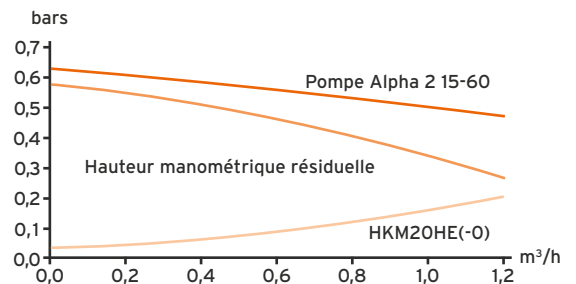
- Vanne à bille, retour chauffage KR Ø22 mm
- Vanne à bille, départ chauffage KR Ø22 mm avec doigt de gant
- Plaque de montage avec support
- Pompe à haut rendement Alpha2 15-60 130 6H
- Vanne mélangeuse 3 voies, avec clapet anti-retour et bipasse
- Servo-moteur, 230V, 105 sec
- Vanne à bille, départ tampon G1 mâle
- Unité de régulation de chauffage SKSCEM1
- Jeu de joints plats
- Conduites de raccordement du tampon,
- 2 pièces
- Vanne à bille, retour tampon G1 mâle
- Câble 2,7 m avec fiche en L pour Alpha2
- Kit de montage sur ballon (tige filetée, écrou)
- Isolation thermique HKM20HE (4 pièces)
- Isolation thermique HKM20HE-O (5 pièces)
- Isolation montage mural (1 pièce)
- Kit de fixation

## DIMENSIONS



## PERTES DE CHARGE ET HAUTEUR MANOMETRIQUE RESIDUELLE

### HKM20HE/HKM20HE-O



Contactez votre agent commercial SONNENKRAFT dès aujourd'hui.  
Le soleil se lèvera à nouveau demain

 **SONNENKRAFT**  
Vers un avenir renouvelable - avec nous depuis 1993